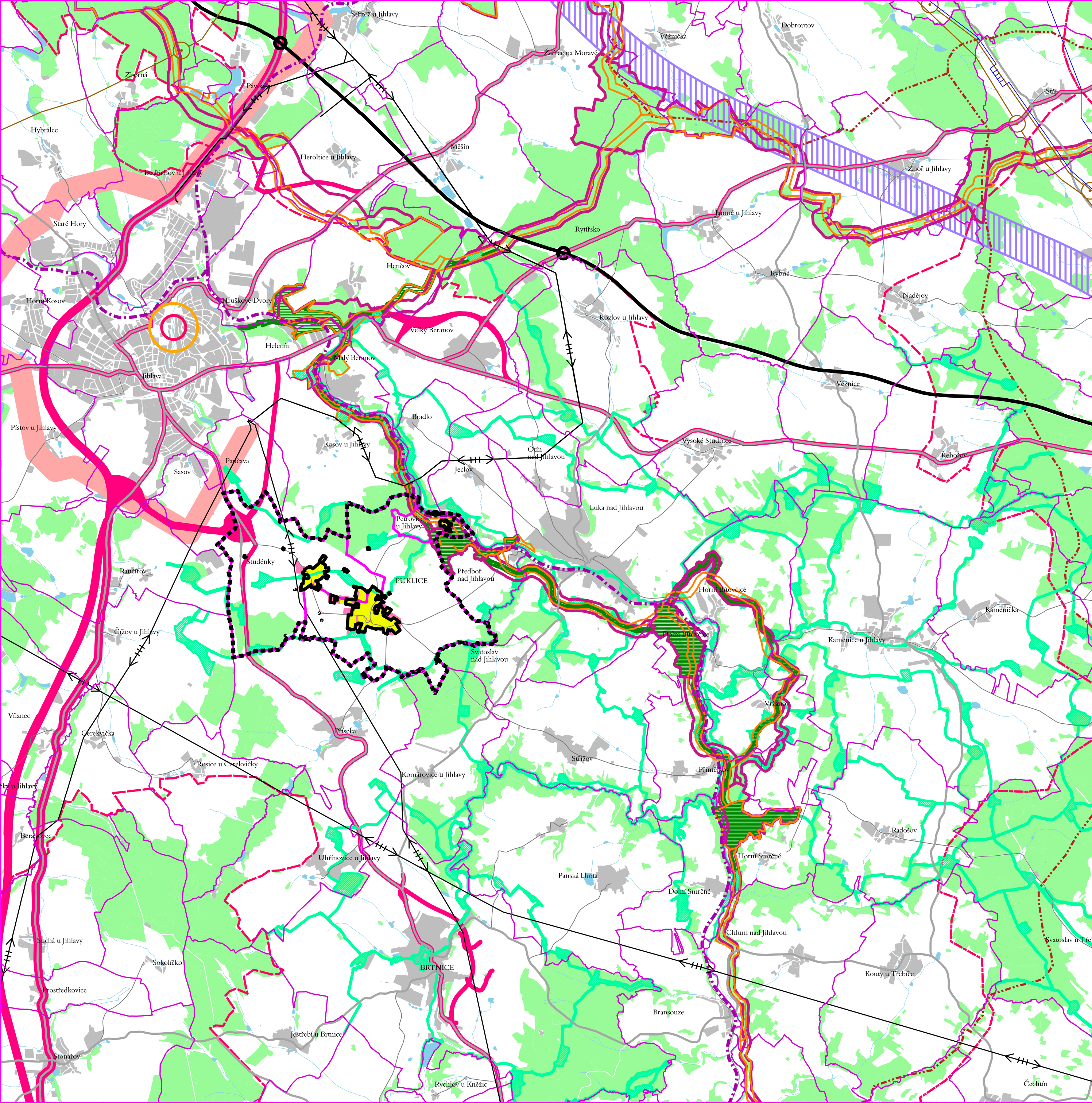


PUKLICE



- HRANICE ŘEŠENÉHO ÚZEMÍ - OBEC PUKLICE
- HRANICE KATASTRÁLNÍCH ÚZEMÍ OBCE PUKLICE
- HRANICE KATASTRÁLNÍCH ÚZEMÍ SOUSEDNÍCH MĚST A OBCÍ
- ZASTAVĚNÉ ÚZEMÍ OBCE PUKLICE
- ZASTAVITELNÉ PLOCHY
- ZASTAVĚNÉ ÚZEMÍ SOUSEDNÍCH MĚST A OBCÍ
- OBEC S ROZŠÍŘENOU PŮSOBNOSTÍ
- VODNÍ PLOCHY
- LESY, KRAJINNÁ ZELEŇ
- ŽELEZNICE - STAV
- DÁLNIČNÍ KŘÍŽOVATKA
- SILNICE I. A II. TŘÍDY - STAV
- SILNICE III. TŘÍDY - STAV
- KORIDORY DOPRAVNÍ INFRASTRUKTURY ZE ZÚR KRAJE VYSOČINA - NÁVRH
- KORIDOR PRO VYSOKORYCHLOSTNÍ TRÁŤ ZE ZÚR - UZEMNÍ REZERVA
- VEDENÍ ELEKTRICKÉ ENERGIE VVN 400, 220 a 110 kV (ORIENTAČNÍ TRASA) - STAV
- PRODUKTOVODY A ROPOVODY (ORIENTAČNÍ TRASA) - STAV
- VVTI PLYNOVODY (ORIENTAČNÍ TRASA) - STAV
- KORIDORY TECHNICKÉ INFRASTRUKTURY ZE ZÚR KRAJE VYSOČINA - NÁVRH
- NADREGIONÁLNÍ A REGIONÁLNÍ PRVKY ÚSES DLE ZÚR KRAJE VYSOČINA
- NADREGIONÁLNÍ A REGIONÁLNÍ PRVKY ÚSES DLE GENERELU PRO AKTUALIZACI č. 4 ZÚR
- PRVKY LOKÁLNÍHO ÚSES VYMEZENÉ V ÚP PUKLICE S OPRAVENÝM VYMEZENÍM VE ZMĚNĚ č. 3
- A Z PLATNÉ NEBO ROZPRACOVANÉ ÚPD SOUSEDNÍCH OBCÍ
- REGIONÁLNÍ A NADREGIONÁLNÍ PRVKY ÚSES Z ÚPD PUKLICE OPRAVENÉ ZMĚNOU č. 3
- A Z PLATNÝCH NEBO ROZPRACOVANÝCH ÚP SOUSEDNÍCH OBCÍ
- OSA MIGRAČNÍHO KORIDORU
- HRANICE OBLASTÍ KRAJINNÉHO RÁZU

ved. a zodp. projektant	Ing.arch.Jiří Hašek		Urbanistické středisko	
vypracoval	Dana Menšíková		JIHLAVA, spol.s r.o.	
pořizovatel	Magistrát města Jihlavy		Matky Boží 11, 58601 Jihlava	
zadavatel	Obec Puklice		tel: 567 309 461 e-mail: urban.str@jic.cz	
ODŮVODNĚNÍ ZMĚNY č. 3 ÚZEMNÍHO PLÁNU PUKLICE			formát	
			datum	11/2020
			stupeň	
			zak.číslo	
			měřítko	číslo výkr.
ŠIRŠÍ VZTAHY			1: 50000	7